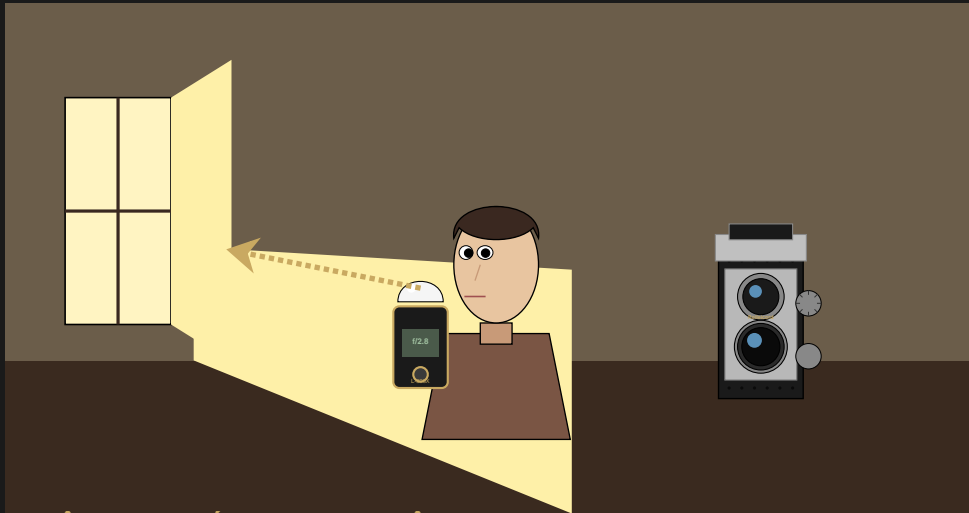


1 — LUMIÈRE FRANCHE D'UNE FENÊTRE

La source est claire et identifiée

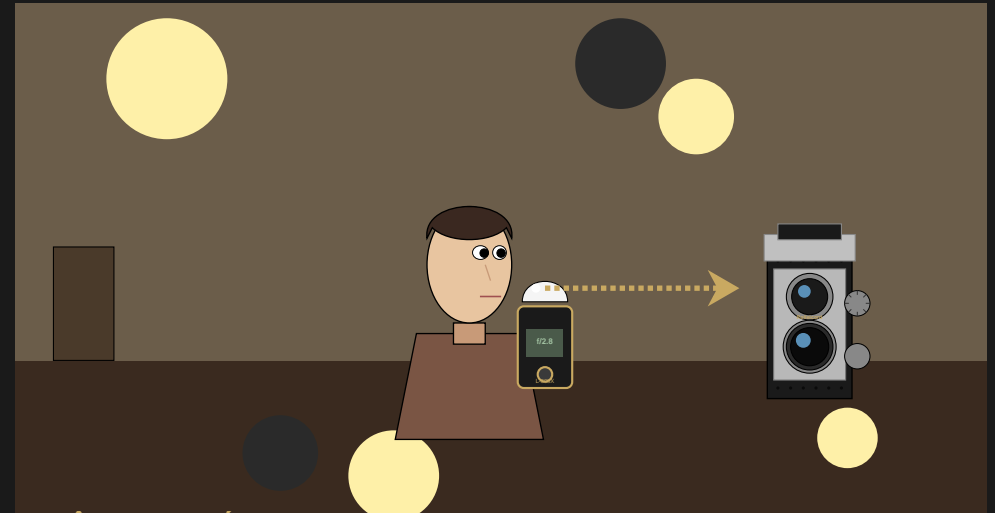


→ **DÔME POINTÉ VERS LA FENÊTRE (la source)**

Position du sujet : face/3/4 à la fenêtre. Mesure au niveau du visage.

2 — MÉLANGE OMBRE / LUMIÈRE

Atelier, ferme : lumière de partout et nulle part

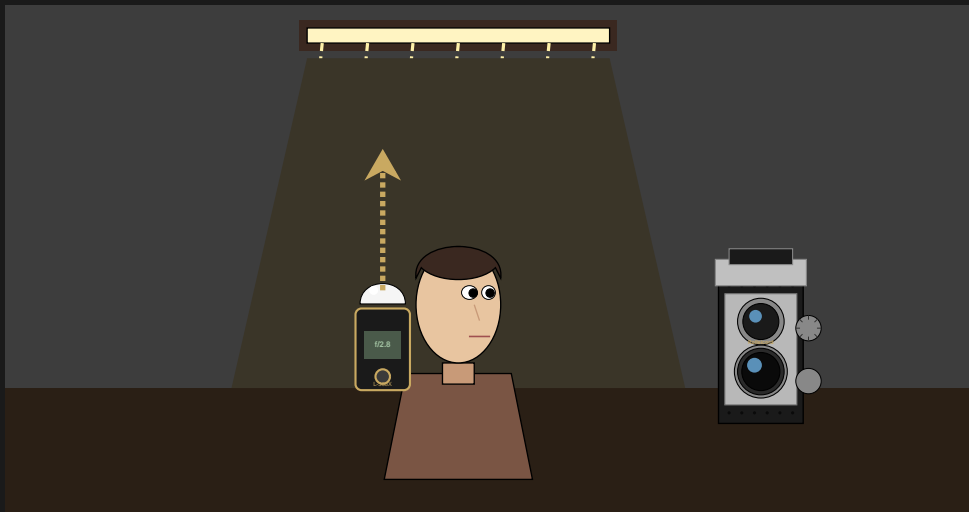


→ **DÔME POINTÉ VERS TOI (le photographe)**

Sécurité : intègre toutes les lumières qui touchent le visage

3 — SUJET DANS L'OMBRE (lumière diffuse)

Lucarne au plafond, lumière indirecte d'en haut

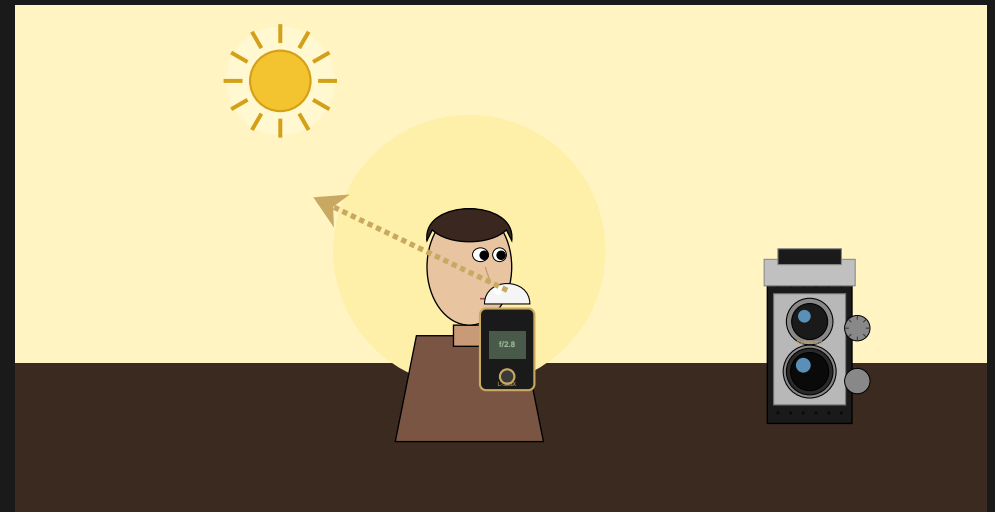


→ **DÔME VERS LE HAUT (vers la lucarne, la source diffuse)**

Identifie d'où vient la lumière, même très faible

4 — CONTRE-JOUR / DÉBOUCHER LE VISAGE

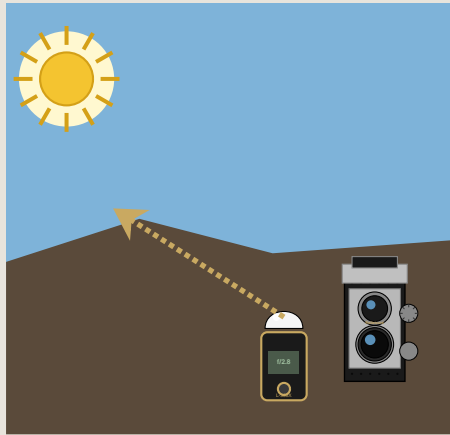
Forte lumière derrière le sujet, visage dans l'ombre



→ **DÔME VERS LA LUMIÈRE + SUREX 1/2 à 1 stop**

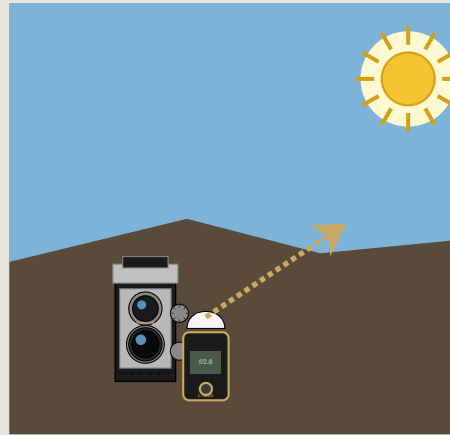
Portra/Ilford encaissent, le visage est sauvé

SOLEIL DE CÔTÉ



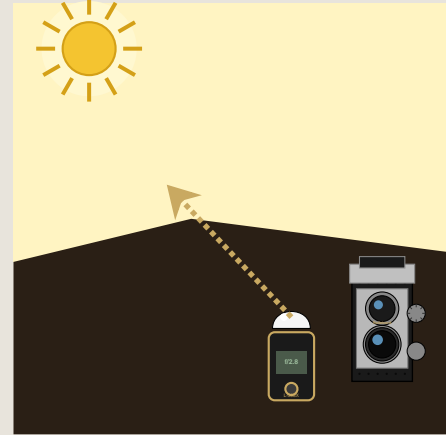
→ DÔME VERS LE SOLEIL

SOLEIL DANS LE DOS



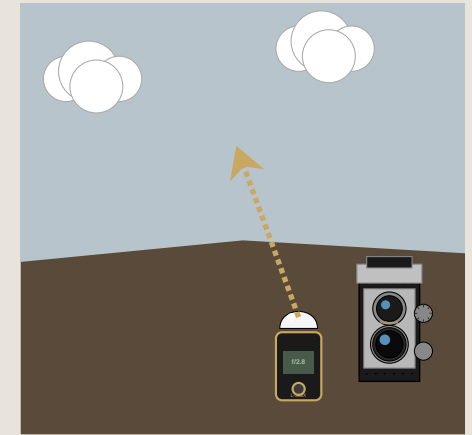
→ DÔME EN ARRIÈRE, VERS LE SOLEIL

CONTRE-JOUR



→ DÔME À 45° VERS LE CIEL

CIEL NUAGEUX



→ DÔME VERS LE CIEL (la voûte)

■ STRATÉGIE D'EXPOSITION PAR PELLICULE

Pellicule	ISO réglé	Compensation	Latitude +	Note
Portra 800	800	+1/2 à +1 stop	+2 / +3 IL	<i>Reine de l'intérieur</i>
Portra 400	400	Mesure normale	+2 IL	<i>Polyvalente, tolérante</i>
Ilford 3200	1600 (!)	+1/2 stop	+2 IL	<i>Basse lumière N&B</i>
T-Max 400	400	Mesure juste	+1,5 IL	<i>Plus rigoureuse, fine</i>
Tri-X 400	400	Mesure ou +1/2	+2 IL	<i>Tolérante, classique</i>
Ektar 100	100	Mesure JUSTE	+1 IL max	<i>Comme une diapo, prudence</i>

RÈGLE D'OR : exposer pour les ombres du visage,
la pellicule absorbe les hautes lumières (sauf Ektar : mesure juste)